

Установка, настройка и запуск МИС «Фобос-медицина»

Демо-версия МИС «Фобос-медицина» доступна для скачивания по адресу: <https://www.fobosmed.ru> в разделе [Продукты и услуги]/[Программные продукты]/[Демо-версии]/ Медицинская информационная система для ЛПУ стационарного, поликлинического и смешанного типов (МИС «Фобос-медицина»).

На компьютере должно быть предустановлено следующее программное обеспечение:

- ОС – Windows XP и выше;
- MS Office 2003 и выше;
- MS SQL Server 2008 и выше.

1. Для установки системы запустить файл «MIS_GKB_Setup.exe».
2. Программа по умолчанию развернется в каталоге «C:\MIS_GKB».
3. После инсталляции ВАК-файл из папки BACKUP («MIS_GKB.bak») нужно развернуть на SQL-сервере 2008 и выше (имя базы данных – «MIS_GKB»).
4. После установки программы и создания базы данных на SQL-сервере необходимо открыть файл BSC.INI в каталоге «C:\MIS_GKB» для редактирования, проверить и при необходимости отредактировать значения следующих параметров:

[Directory]

```
apDocTmpDir=C:\MIS_GKB\TmpDoc\  
apLocalDataDir=C:\ MIS_GKB \LocalData\  
apLangIniFileDir=C:\ MIS_GKB \Language\  
apDBLocalDir=C:\ MIS_GKB \DB\  
apWorkingDir=C:\ MIS_GKB \  
apPicDbDir=C:\ MIS_GKB \PicDb\  
apDocDbDir=C:\ MIS_GKB \DocDB\  
apBackUpDir=C:\ MIS_GKB \BackUp\  
apSkinsDir=C:\MIS_GKB\Skins\  
apUpdateAppDir=C:\ MIS_GKB \UpdateAppDir\  
[Setings]
```

```
apCurrentLanguage=RUS_  
[DataBase]
```

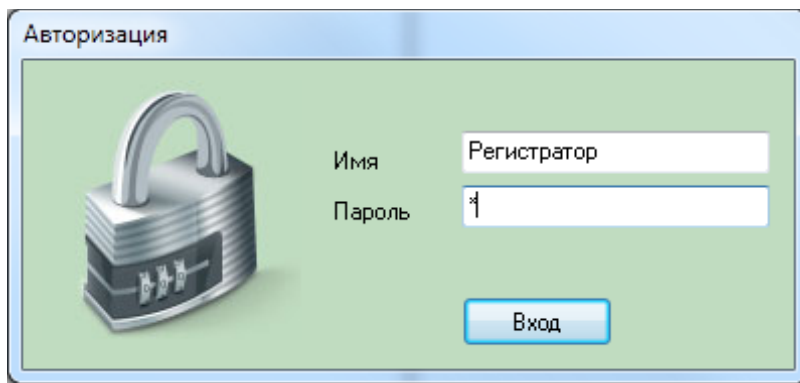
```
apServerName=Server - где Server - полное имя SQL-сервера  
apDBPassword= - ввести пароль для sa без пробелов и кавычек  
apDataBaseName=MIS_GKB - имя базы данных  
apAliasName=a\MIS_GKB - псевдоним базы данных
```

В системе зарегистрированы два пользователя:

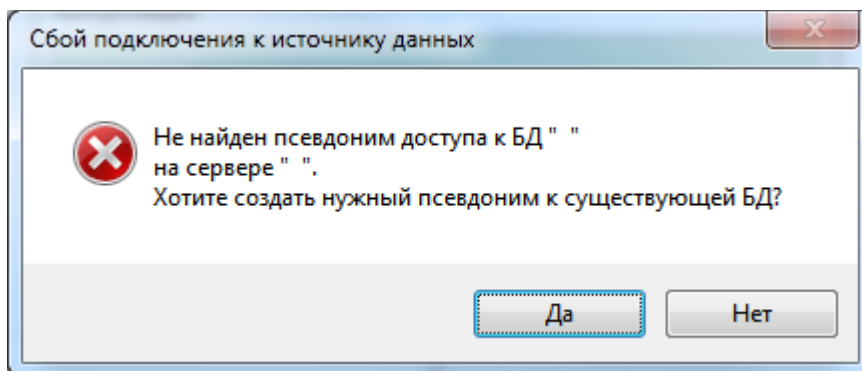
- 1) Регистратор с паролем 1 (единица);
- 2) Врач с паролем 1 (единица).

Имя исполняемого файла программы BSC.EXE.

После запуска программы на экране окна авторизации необходимо ввести нужного пользователя.



При первом запуске программы на экран может быть выдано сообщение вида:



На все вопросы необходимо нажимать кнопку «Да».